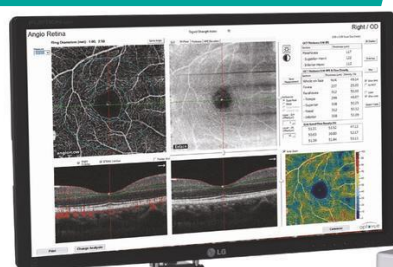


**STUDIO OCULISTICO
DOTT.ssa CRISCI**



**Nuove apparecchiature di
ultima generazione
Equipe di SPECIALISTI OCULISTI**

OCT TOMOGRAFIA A COERENZA OTTICA

Importanza dell'esame OCT

- ✓ L'utilizzo di uno strumento di ultima generazione consente di poter ottenere informazioni strutturali su cornea, iride, angolo irido-corenale, cristallino, macula, nervo ottico.
- ✓ Questo tipo di esame è indispensabile per la diagnosi e la gestione di numerose patologie oculari.
- ✓ E' un esame **non invasivo**

**OCT SPECTRAL DOMAIN
di ultima generazione
che consente:**

- ✓ studio della macula (per le maculopatie)
- ✓ studio del nervo ottico
- ✓ pachimetria corneale
- ✓ studio dell'angolo camerulare
- ✓ studio del segmento anteriore

EQUIPE :

**Dott.ssa Maria Tecla Crisci
Dott.ssa Valeria Albanese
Dott.ssa Aurora De Lellis**

**Info e Prenotazioni:
0775 442669
349 5922932211311**

OCULISTICA ALETRIUM

Via Cesare Battisti, 10
03011 Alatri, Fr
Email: mariateclacrisci@tiscali.it
☎ 0775 442669

**Oculistica
Aletrium**